

**NINTENDO ENTERTAINMENT SYSTEM (NES)
EN
PLATAFORMA PLAYSTATION CON IMBNES**



VERSIÓN 1.0 – ESCRITO POR JIMMY LEE

TABLA DE CONTENIDOS

TABLA DE CONTENIDOS	2
1) – Descripción del emulador imbNES	3
2) – Características de imbNES	3
3) – Requisitos para instalar imbNES	3
4) – Creación de imagen ISO	3
5) – Grabación de imbNES con juegos en CD	5
6) – Uso de imbNES	6
6.1) – Opciones en menú de juegos	6
6.2) – Opciones en menú de opciones	7
6.2.1) – Game Genie	7
6.2.2) – Button Config	7
6.2.3) – Screen Adjust	7
6.2.4) – Back to Game Menu	8
6.3) – Opciones estando en el juego	8
6.3.1) – Salir del juego	8
6.3.2) – Guardar la partida	8

1) – Descripción del emulador imbNES

imbNES (It might be NES, “Podría ser NES” en español) es un emulador con licencia **Freeware** de la consola **Nintendo Entertainment System (NES)** para plataforma **PlayStation 1** (abreviado **PS**, **PSOne**, **PS1** o **PSX** debido a su código interno **PlayStation eXperimental**) programado por **Allan Bloomquist**.

2) – Características de imbNES

- Compatibilidad con **Mappers 0,1,2,3,4,7,9,11,34,66** y **71**.
- Capacidad de guardar progreso en el juego en **Memory Card**.
- Soporte completo de códigos **Game Genie**.
- Soporte para juegos con opción de 2 jugadores.
- Configuración personalizada de controles.
- Controles **Turbo**.
- Soporte para vídeo **NTSC** y **PAL**.

3) – Requisitos para instalar imbNES

- PlayStation desbloqueada por alguno de los siguientes métodos:
 - **Mod-Chip**.
 - **Action Replay/GameShark**.
 - Metodo **Swap**.
- Lector/Grabador de **CD**.
- **CD** grabable.
- **Software** de grabación de **CD** como **Nero** o algún otro.
- **Software** de emulación **ImbNES 1.3.2**.
- **ROM's** de **NES**.

4) – Creación de imagen ISO

- Descomprimir el archivo **ZIP** del emulador.



nes



rombank



saveicon

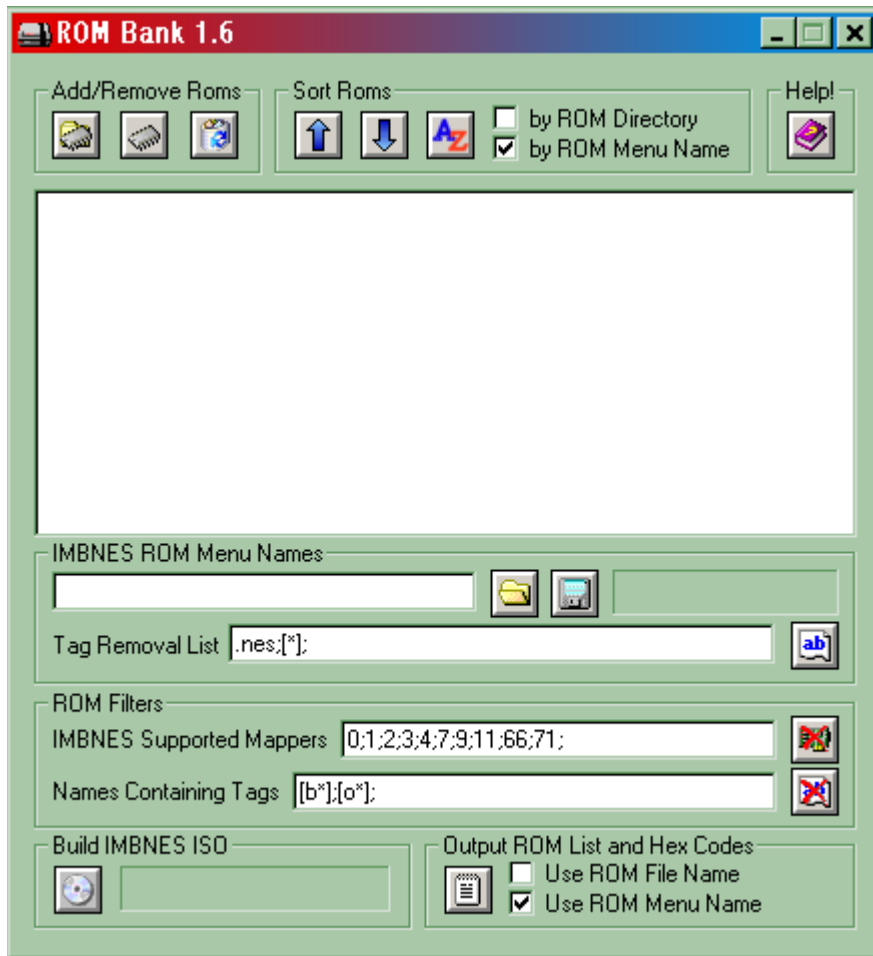


System

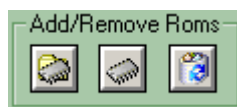
- Ejecutar el programa **ROM Bank 1.6** (**rombank.exe**) que viene con el emulador.



rombank



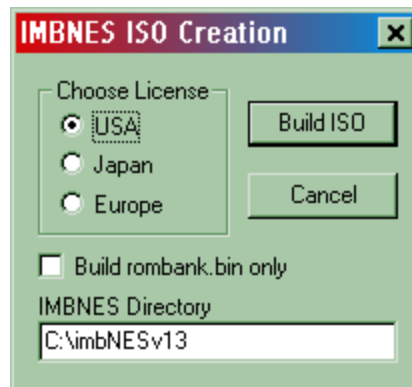
- Elegir las **ROM's** mediante la opción "**Adds a single ROM to the list**" que se encuentra dentro del conjunto de opciones "**Add/Remove Roms**". Al tener todos los **ROM's** en un solo directorio puede elegirse la opción "**Adds a entire folder of ROMs to the list**".



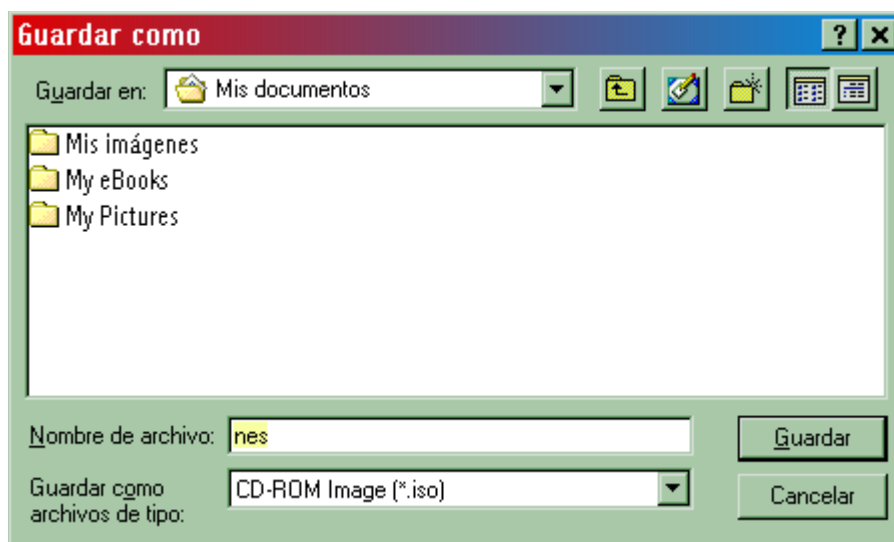
- Elegir la opción "**Build IMBNES ISO**".



- En la ventana “**IMBNES ISO Creation**” elegir la versión de consola, el directorio en el que se encuentra el emulador y presionar el botón “**Build ISO**”.



- Seleccionar el directorio para el archivo de imagen **ISO** y presionar “Guardar”.



5) – Grabación de imbnES con juegos en CD

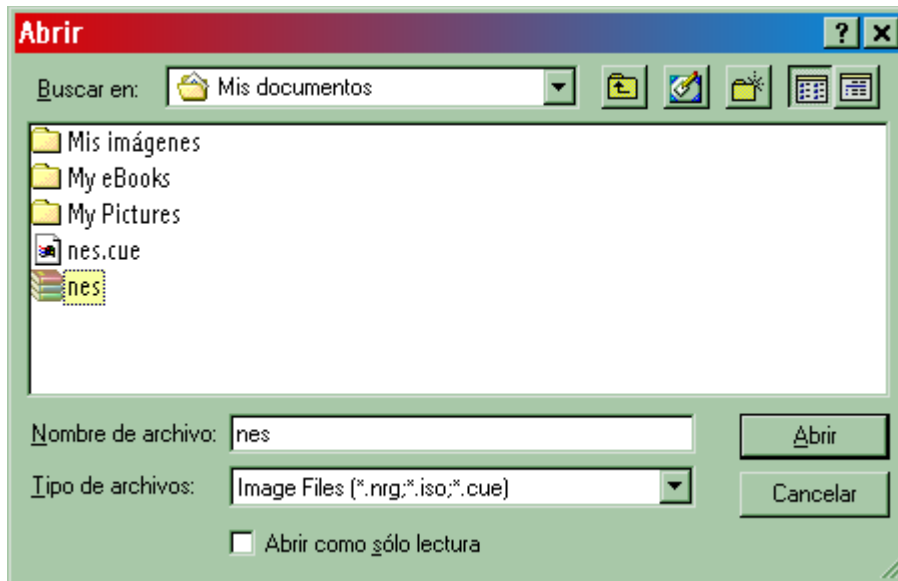
- Ejecutar el programa “**Nero – Burning Rom**”.



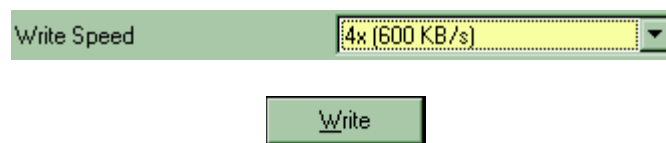
- Elegir la opción “**Burn Image...**” dentro de la pestaña “**File**”.

Burn Image...

- Seleccionar imagen **nes.iso** y pulsar botón “Abrir”.



- Seleccionar velocidad de grabación más baja posible y pulsar botón "**Write**".



6) – Uso de imbNES

6.1) – Opciones en menú de juegos

Ubicar el juego mediante el **D-pad** o los botones Cuadrado, Equis (**X**), Círculo, **L1** y **R1**.

Nota: Los números de juegos están especificados en **Hexadecimal**.

Botón	Función
Start	Iniciar un juego
Cuadrado	Incrementar en uno el primer dígito
Equis (X)	Incrementar en uno el segundo dígito
Círculo	Incrementar en uno el tercer dígito
Triángulo	Iniciar menú de opciones
L1	Avanzar una página
R1	Retroceder una página
L2/R2	Cambiar sistema de vídeo NTSC/PAL

6.2) – Opciones en menú de opciones

Ubicar la opción mediante el D-pad.

Opción	Función
Game Genie	Iniciar menú de códigos Game Genie
Button Config	Iniciar configuración de botones
Screen Adjust	Iniciar pantalla de ajuste
Back to Game Menu	Volver al menú de juegos

6.2.1) – Game Genie

Ubicar los caracteres mediante el D-pad.

Botón	Función
Equis (X)	Insertar caracteres
Cuadrado	Eliminar caracteres
Start	Volver al menú de opciones

6.2.2) – Button Config

Presionar botones de configuración de control de Nintendo virtual.

Mensaje	Acción a realizar
Press NES A...	Presionar botón A virtual
Press NES B...	Presionar botón B virtual
Press NES SELECT...	Presionar botón SELECT virtual
Press NES START...	Presionar botón START virtual
Press NES UP...	Presionar control ARRIBA virtual
Press NES DOWN...	Presionar control ABAJO virtual
Press NES LEFT...	Presionar control IZQUIERDA virtual
Press NES RIGHT...	Presionar control DERECHA virtual
Press Turbo Toggle A...	Presionar botón cambio a Turbo A Virtual
Press Turbo Toggle B...	Presionar botón cambio a Turbo B Virtual

6.2.3) – Screen Adjust

Posicionar la pantalla mediante el D-pad.

6.2.4) – Back to Game Menu

Volver al menú de opciones.

6.3) – Opciones estando en el juego

6.3.1) – Salir del juego

Botones presionados al mismo tiempo	Función
<i>L1+R1+Start+Select</i>	Salir del juego

6.3.2) – Guardar la partida

Si el juego soporta guardar las partidas, el emulador desplegara el mensaje “***The previous game used SRAM...***” y dara la opción para guardar.

Opción	Función
Save <i>SRAM</i> to memory card	Guardar <i>SRAM</i> en <i>Memory Card</i>
Do not save <i>SRAM</i>	No guardar <i>SRAM</i>